



zu Besuch bei:







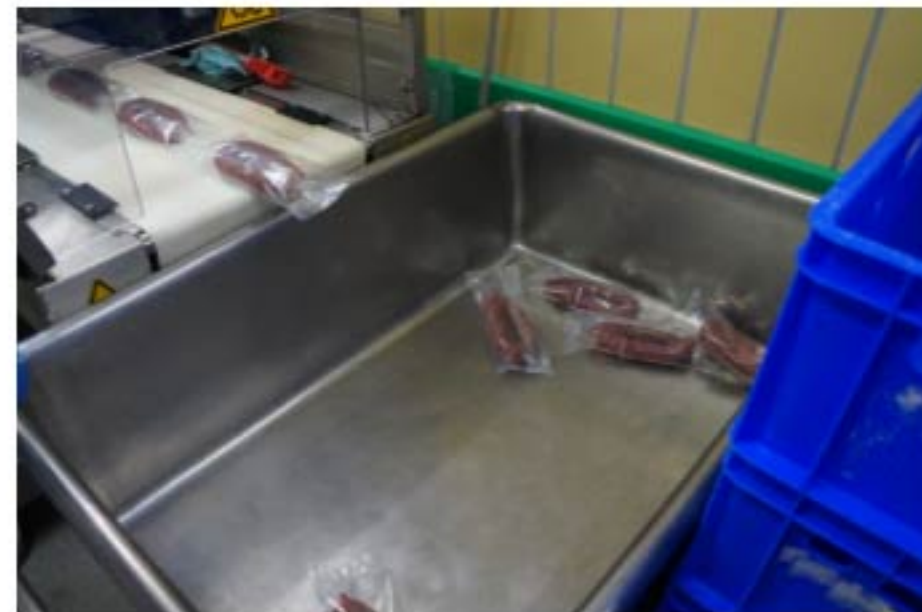
zu Besuch bei:

FLEISCHERFACHGESCHÄFT • EIGENE SCHLACHTUNG  
*Diedrich*  
**Eckhoff**  
*Bestes aus der Region*





zu Besuch bei:











zu Besuch bei:



**1. Was bedeutet für Sie Ostfriesland?**

Heimat, Tradition und Gebräuche, Gegensätze in allen Belangen. Der Mensch, die Landschaft und die Ortschaften.  
Die Sprache

**2. Was zeichnet Ihr(e) Produkt(e) aus?**

Bewusst setzen wir seit über 80 Jahre auf die eigene Schlachtung und die Vorzüge die daraus entstehen um frische und hochwertig, handwerkliche Fleisch – und Wurstwaren herzustellen. Wir produzieren mit ausgesuchten Zutaten und Gewürzen über 110 Wurstwaren, Fleischspezialitäten, Suppen und Eintöpfe in der eigenen Wurstküche. Wobei die traditionelle Landmettwurst und die Ostfr. Pümmelwurst unser Highlights sind, mit der wir weit über die Grenzen Ostfriesland einen hohen Bekanntheitsgrad erreicht haben.

**3. Was bedeutet Ihnen multi als Partner?**

multi ist schon seit über 30 Jahre ein starker und bedeutsamer und fairer Partner, der uns immer wieder durch seine Qualitätsanforderungen und dem Wunsch nach Veränderung fordert und so auch ein wichtiger Motor für unser Tun und Handeln ist und uns voranbringt. Durch die einzigartige Entwicklung der „Drei“ multi Märkte sind wir auch räumlich und quantitativ parallel mit gewachsen.

**4. Verraten Sie uns Ihr Lieblingsrezept?**

Siehe Extraseite!

**5. Was hatten Sie schon längst tun sollen?**

Wir wollten schon immer mal ins Klimahaus Bremerhaven. Leider haben wir es bisher noch nicht in Angriff genommen.